

SATO
Powered On Site /



FX3-LX

Egy intuitív, 3 hüvelykes címkenyomtató,
amely zökkenőmentesen alkalmazkodik az üzleti igényeihez



Made for
iPhone | iPad | iPod



reddot award 2017
winner

AMSY
Jelöléstechnika

satoeurope.com

FX3-LX



Egyszerű címkenyomtatás összetett műveletekhez

A díjnyertes **SATO FX3-LX** egy rugalmas, új generációs címkenyomtató, amely a rendkívül testreszabható alkalmazásának és környezetéhez való alkalmazkodási képességének köszönhetően számos iparágban használható. A készülék intuitív nyomtatási alkalmazásai könnyen elérhetők a 7 hüvelykes TFT színes érintőképernyőn keresztül, amely az okostelefon vagy táblagép használatának ismerős érzését nyújtja a felhasználóknak.

Az FX3-LX Application Enabled Printing (AEP) platformja lehetővé teszi, hogy az eszközt PC nélküli, online vagy önálló nyomtatóként is használják, teljes autonómiát biztosítva a felhasználóknak a címkék nyomtatásakor olyan ágazatokban, mint a vendéglátás, kiskereskedelem, gyártás és logisztika. A készülék kompatibilis a **SATO Online Services (SOS)** szolgáltatással - egy felhőalapú proaktív karbantartási megoldással, amely azonnali támogatást nyújt és kiküszöböli a szükségtelen leállási időt, bármilyen alkalmazásról legyen is szó.

Főbb előnyök

- Nagyobb hatékonyság, termelékenység és alacsonyabb költségek
- Optimalizált alkalmazások (SATO és SATO partnereken keresztül) az Ön egyedi üzleti igényeihez
- Csökkentett helyigény a pultnál. Hordozhatóság kézi vagy kocsis használathoz. Falra szerelhető opció elérhető
- **47** nyomtatható nyelvel és **31** felhasználói megjelenítési nyelvel szolgálja ki a többnyelvű ügyfeleket és munkaerőt
- Kompatibilis a környezetbarát, hordozó nélküli címkékkel

- Márka- és alkalmazásközpontú címketervek a SATO saját tervezőcsapatától és vadonatúj gyártóüzemektől
- Támogatja az élelmiszer-előírásoknak való megfelelést
- Többcélú eszköz: címkenyomtató, videós oktatási eszköz, megfelelőség-ellenőrző és -kezelő eszköz
- **SATO Online Services (SOS)** távoli, proaktív karbantartási megoldás gyors támogatással, kopóalkatrész-értesítéssel és jelentéssel
- Egyszerű adatbázis-frissítés USB/LAN/WLAN segítségével

„A SATO FX3-LX egyedülálló felhasználói előnyei iparágvezetőek. Minden alkalmazás teljes mértékben a felhasználói folyamathoz igazodik, összhangban az ágazat igényeivel, így kategóriájában a legrugalmasabb hordozható címkenyomtató.”

Ryutaro Kotaki, a SATO elnök-vezérigazgatója



FX3-LX a vendéglátóipar számára

Támaszkodjon az élelmiszerbiztonsági funkciókra

Az FX3-LX képes automatikusan kiszámítani és kinyomtatni a minőségmegőrzési és fogyaszthatósági dátumokat, az allergéneket és a másodlagos eltarthatósági információkat az egyes termékekre és összetevőkre vonatkozóan a belső termékadatbázis alapján. Az FX3-LX adatbázis könnyen frissíthető szerverről származó adatokkal USB pendrive-on, USB és LAN PC kapcsolaton keresztül, vagy automatikusan WLAN-on keresztül, biztosítva az adatok mindenkorai pontosságát. Ez pedig segít csökkenteni a helytelen címkézéssel eredő élelmiszer-pazarlást. Ezenkívül a címkehasználat nyomon követése is az FX3-LX egyik funkciója, amely lehetővé teszi a felhasználó számára, hogy ellenőrizze, hogy az élelmiszer-biztonsági eljárásokat betartják-e.

Csökkentse költségeit & takarítson meg helyet

Az FX3-LX PC-mentes nyomtatási funkciója miatt ideális a vendéglátóipari ágazatok széles körében történő használatra. A gyorsétermektől kezdve a vállalati, vendéglátóipari és feldolgozóipari vállalkozásokon át a konyhából vagy a back-office-ből a kiszolgálóhelyiségbe történő, igény szerinti áthelyezéssel, a hordozható készülékkel csökkenthetik a költségeket és helyet takaríthatnak meg. Az FX3-LX alapkitelben kiváló minőségű (305 dpi), tartós 3 hüvelykes címkéket nyomtat, számítógép nélkül.

A higiéniai környezethez igazítva

- ✓ Jól tisztítható, antibakteriális burkolat
- ✓ Fröccsenésálló (IPx2) védettség
- ✓ Csúszásgátlós kialakítás
- ✓ Fali rögzítési lehetőség
- ✓ Kesztyűben is kezelhető
- ✓ Videós oktató funkció





FX3-LX a kiskereskedelem számára

Nyomtasson igény szerint, bárhol

A kiskereskedelmi eladók kényelme érdekében az FX3-LX USB-A interfésszel rendelkezik, amely lehetővé teszi perifériák (például szkennerek és billentyűzetek) csatlakoztatását minden eladói raktári művelethez. Például a kézi szkennerek, USB-n vagy Bluetooth-on keresztül csatlakoztathatók, így egyszerűen és gyorsan lekérheti az információkat és nyomtathatja a termékadatbázisokból. Ez azt jelenti, hogy kevesebb idő szükséges a polcszervizre, és több idő juthat az ügyfélszolgálatra.

Kerülje el az emberi hibákat automatikus számításokkal

A kézi címkézés ellenében, ahol a kiskereskedelmi eladónak kézzel kell kiszámítaniuk a kedvezményeket és nyomon követniük a kedvezményes árú tételeket, az FX3-LX automatikusan kiszámítja a forgalmi adót és az árengedményeket, hogy elkerülje az emberi hibákat. A készülék nyomon követi a leértékelt tételeket, és lehetővé teszi a korrekciós intézkedéseket, amennyiben ez szükséges. Az FX3-LX nagy felbontású nyomtatása alkalmas a polcszéli címkék gyártására és promóciós minőségű nyomtatás készítésére a diszkont és a felső kategóriás üzletek számára egyaránt.

Címkézés egyszerűen



Teljesen testreszabott címkeformátumok és -tervek, valamint automatikus számítások a hibák csökkentése érdekében



FX3-LX a feldolgozóipar és a logisztika számára

Férjen hozzá a pontos adatokhoz, tartózkodási helyétől függetlenül

Az FX3-LX multifunkcionális jellege tökéletesen alkalmas gyártási és logisztikai környezetbe. A pontos adatok hatékonyan elérhetők több helyszínen és földrajzi területen, lehetővé téve a kezelők számára a termékek helyes címkézését. Az a lehetőség, hogy az árukat közvetlenül egy naprakész, hordozható adatbázisból szolgáltatott adatokkal címkézhetik, számos alkalmazás számára előnyös, többek között:

Felhasználás

- Betárolási címkézés
- Nyersanyagok címkézése
- Kommissiózás, csomagolás és szállítás címkézése
- Visszaküldési címkézés
- Áttárolás, újracímkézés és feladási címkézés

A könnyen kezelhető FX3-LX minden esetben kevesebb kézi bevitelt és kevesebb belső képzést igényel, mint a hagyományos címkézési módszerek, ami jelentős munkaerő-megtakarítást jelent a kis- és nagyvállalatok számára. A betárolási címkézés például kevesebb kézi bevitelt igényel a belső doboz címkéire történő címkenyomtatáshoz, mivel a felhasználó hozzáfér egy naprakész termékadatbázishoz. FX3-LX nélkül, a címkék hozzáadása a belső dobozokhoz, nem csak a külső dobozhoz, időigényes művelet, amely gyakran további képzést igényel.

Főbb előnyök

- Takarítson meg helyet a számítógép nélküli nyomtatással
- Perifériás eszközök (például szkennerek és mérlegek) csatlakoztatása felhasználóbarát, többinterfészes működtetéssel
- Könnyen adaptálható a meglévő felhasználói rendszerekhez

Robusztus dizájn, mely ellenáll a környezeti kihívásoknak

A hordozható FX3-LX fröccsenésálló (IPx2), csúszásgátlós és IK06 (mechanikai ütés) kompatibilis.



Erőforrásokat takarít meg

Személyre szabott oktatóvideók állnak rendelkezésre a nyomtatás előtt, hangutasítással és címke-előnézetekkel segítenek, hogy minimalizálhassuk a címkehulladékot, és megelőzzük a működési problémákat.





Opcionális tartozékok



Lítium-ion akkumulátor

14.4V, 1950 mAh

Intelligens akkumulátor: mutatja az akkumulátor töltöttségi szintjét és a töltési ciklusok számát



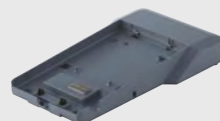
Akkumulátor toldó adapter

Az akkumulátor működéséhez szükséges



Akkumulátortöltő

1 Bay akkumulátortöltő



Tartó adapter

Egyszerű akkumulátortöltés
Elrejt és védi a hálózati adaptert leejtés esetén és nedvesség ellen



WLAN/Bluetooth készlet

WLAN: IEEE802.11 a/b/g/n/ac, Wifi tanúsítvány
Bluetooth: 4.1-es verzió, MFi-tanúsítvány



Vágó adapter

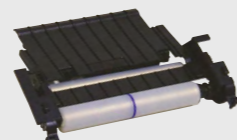
Támogatja mind a címkéket, mind a hordozó nélküli címkéket

Támogatja a ragasztó vágását



Részleges vágó adapter

Nyugtanyomtatásra alkalmas



Hordozó nélküli adapter

Támogatja a hordozó nélküli letépést és vágást az erre szerelt érzékelővel



Fali tartó adapter

Helytakarékos megoldás
Egyszerű telepítés
Szög beállítása: 0 - 25 fok
(a nyomtató nem tartozék)

FX3-LX Műszaki adatok

NYOMTATÁSI SPECIFIKÁCIÓ		FX3-LX	
Nyomtatási módszer		Közvetlen hő	
Nyomtatási felbontás, pont/mm (dpi)		12 pont/mm (305 dpi)	
Max. nyomtatási terület	Szélesség, mm (hüvelyk)	80 mm (3.15")	
	Hossz, mm (hüvelyk)	500 mm (19.69")	
Max. nyomtatási sebesség, mm/sec (ips)		Hálózati adapteres működése: 152 mm/sec (6 ips) Akkumulátoros működése: 101 mm / sec (4 ips)	
Nyomtatási módok		Folyamatos, letéphető, vágó, részleges vágó, adagoló, hordozó nélküli letépés, hordozó nélküli vágó	
FOGYÓESZKÖZÖK SPECIFIKÁCIÓJA. Az optimális nyomtatási minőség érdekében a SATO az eredeti SATO fogyóeszközök használatát javasolja			
Érzékelő típusa		Hézag (áteresztő) és I-Mark (fényvisszaverő)	
Hordozó típusa		Tekercs (folyamatos, stancolt, hordozó nélküli), ventilátoros hajtás	
Hordozóvastagság (címké és hordozó)		0.14 mm (0.0055") ~ 0.19 mm (0.0075")	
Címkekeres	Átmérő	105 mm (4.13") 25 mm (1") belső átmérőjű gurigán. 90 mm (3.54") 40 mm (1.5") belső átmérőjű gurigán	
	Tekerési irány	Face-in/Face-out, Nincs szükség a beállítás változtatására	
Címke mérete (Címke és hordozó)	Folyamatos	Szélesség	28 mm (1.10") ~ 85 mm (3.35")
		Hosszúság	19 mm (0.75") ~ 503 mm (19.80")
	Letéphető	Szélesség	28 mm (1.10") ~ 85 mm (3.35")
		Hosszúság	19 mm (0.75") ~ 503 mm (19.80")
	Vágó	Szélesség	28 mm (1.10") ~ 85 mm (3.35")
		Hosszúság	19 mm (0.75") ~ 503 mm (19.80")
	Adagoló	Szélesség	28 mm (1.10") ~ 85 mm (3.35")
		Hosszúság	19 mm (0.75") ~ 503 mm (19.80")
	Hordozó nélkül	Szélesség	32 mm (1.26") ~ 82 mm (3.23")
		Hosszúság	20 mm (0.79") ~ 500 mm (19.69")
	Hordozó nélküli vágó	Szélesség	32 mm (1.26") ~ 82 mm (3.23")
		Hosszúság	45 mm (1.77") ~ 500 mm (19.69")
FELHASZNÁLÓBARÁT TÁMOGATÁSI ESZKÖZÖK			
Kijelző panel		7" TFT színes érintőképernyős LCD (480 x 800)	
Nagy állapotjelző LED		Kék / Piros	
Több nyelvű támogatás		47 nyelv és méretezhető nyomtatási betűtípusok. 31 nyelv az LCD menühöz	
Kezelői és vásárlói videók		14 előre beállított videó, beleértve a média betöltését, az alkatrészek cseréjét, az opciók telepítését, a tisztítást stb. 1 GB szabad tárhely az ügyfelek videóinak hanggal történő tárolására és lejátszására (beépített hangszóró)	
Perifériás eszközök		Csatlakoztassa a perifériás eszközöket, például a lapolvasót, a billentyűzetet és a billentyűzetet közvetlenül a nyomtatóhoz az adatbevitelhez	
Távolsági karbantartás / Megelőző karbantartás		SNMP 3-as verzió, HTTP-k / SOS (SATO Online Services)	
BETŰTÍPUSOK / SZIMBÓLUMOK			
Betűtípusok	Szabványos betűtípusok	Bittérképes betűtípusok: 10 SATO betűtípus, 4 POP betűtípus. Méretezhető betűtípusok: 39 betűtípus. Multinacionális nyelvi támogatás. (47 nyelv/Unicode), Egy- és kétbájtos betűtípusok (koreai, kínai, japán)	
Vonalkódok	1D vonalkód	Code 39, Code 93, Code 128, CODABAR (NW-7), EAN 8/13, GS-1 Databar, GS-1 128 (UCC/ EAN 128), Interleaved 2/5, Industrial 2/5, JAN 8/13, Matrix 2/5, MSI, Bookland, Postnet, UPC-A/E, Customer Barcode, Postnet, USPS code	
	2D vonalkód	Azték, PDF 417, Micro PDF, Maxi kód, GS1 adatmátrix, QR-kód, Micro QR-kód	
	Összetett szimbolikák	EAN-8/13 kompozit, UPC-A/E kompozit, GS1 DataBar (kompozit, strukturált kompozit, Halmazott kompozit, Kibontott halmazott kompozit, Kibontott kompozit, Halmazott körsugárzó Kompozit, Limited kompozit), GS1-128 kompozit.	
INTERFÉSZ JELLEMZŐK			
	USB + LAN Modell	USB 2.0 (A típus) x 3, USB 2.0 (B típus), Ethernet (IPv4/v6), NFC	
	Opcionális WLAN/Bluetooth készlet	Wifi: Wifi Direct IEEE802.11 a / b / g / n / ac, kétsávós, (2.4GHz / 5GHz) Bluetooth: 4.1-es verzió, MFi tanúsítvány	
Nyelvi emulációk		Automatikus felismerés, SBPL, SZPL, SDPL, SIPL, STCL, SEPL	

FX3-LX Műszaki adatok

MŰKÖDÉSI JELLEMZŐK		
Energiaigény		Univerzális, tápegység, 100-240 V váltóáram +/-10%, 50/60 Hz
Akkumulátor		Lítium-ion intelligens akkumulátor. 14,4 V, 1950 mAh. (Az akkumulátor üzemideje meghosszabbítható a nyomtató energiatakarékosági funkcióinak engedélyezésével; Lásd a kezelői kézikönyv, vagy a részletekért forduljon a helyi SATO szolgáltatóhoz)
Energia- takarékoság		Támogatja az intelligens beállításokat, beleértve az automatikus kikapcsolást és az alvó üzemmódot
Méretek	Standard modell	Szé132 mm x Mé 225mm x Ma 161 mm * Kivéve a címketekercset, a hálózati adaptert és egyéb opciókat
	Standard akkumulátorra szerelhető készlettel	Szé132 mm x Mé 225mm x Ma 180mm
Súly	Standard modell	2.5 kg
	Standard akkumulátorra szerelhető készlettel	3.0 kg
Szabványok és hatósági jóváhagyások		Zaj (EMC) szabványok: EN55032, EN55024, EN61000-3-2 / 3-3, EN300 330-2 / -1, EN301 489-1 / -3 / -17, FCC 15. rész B alrész, ICES 003. Biztonsági szabványok: UL60950-1, CSA C22.2 No.60950-1, IEC/EN60950-1. Vezeték nélküli szabályozás: FCC Part15 C/E ALRÉSZ, ISED RSS-Gen, ISED RSS-247, EN 300 328, EN 301 893 szabvány
Operációs környezet	Címke (az adagoló kivételével)	0~40°C/ 30~80% relatív páratartalom (nem kicsapódó)
	Címke (adagoló)	0~35°C/ 30~75% relatív páratartalom (nem kicsapódó)
	Vágás nélküli	5~35°C/ 30~75% relatív páratartalom (nem kicsapódó)
Tárolási környezet		-5~60 °C, 30~90% relatív páratartalom, változatlan halmazállapot
VEGYES		
Megfelelőség		IPx2, IK06, Energy Star, Bluetooth MFi tanúsítvány
BEÁLLÍTÁSOK		
Kiegészítők		Vágókészlet, részleges vágókészlet, hordozó nélküli készlet, WLAN / Bluetooth készlet, akkumulátorra szerelhető készlet, lítium-ion akkumulátor, akkumulátortöltő, tartókészlet, falra szerelhető készlet

További információért kérjük
vegye fel velünk a kapcsolatot egy helyi SATO irodában,
vagy látogasson honlapunkra:
www.satoeurope.com