

# FlyMarker® mini akkumulátoros működésű kézi jelölőrendszer



 **FLYMARKER**®  
Mark like a Professional

# FlyMarker® mini akkumulátoros működésű kézi jelölőrendszer

A FlyMarker® mini már a negyedik generációja a bevált akkumulátoros működésű pontütéses jelölőberendezéseknek. A mobil kézi jelölőrendszerek gyártása terén megszerzett sokéves tapasztalat és az ügyfelek, valamint a piac követelményeinek átfogó ismerete következetesen be lettek építve a termék fejlesztésébe. A kiváló minőségű kialakítása, mindössze 2,4 kg-os súlya, magától értetődő szoftvere és stabil kétkezes működtetése mellett a kompakt jelölőberendezés vonzó ára is rendkívül meggyőző.

A ház üvegszál erősítésű műanyagból készült, aminek köszönhetően jobban ellenáll a törésnek, mint például az öntött alumínium házak. A vezérlőegység, a nagy felbontású LCD kijelző, valamint a billentyűzet a házba van integrálva. A jelölési terület mérete 65 x 30 mm.

Szinte minden anyag jelölhető, a tartós és nem kovácsolható anyagok is – a műanyagoktól, az alumíniumon és a rozsdamentes acélon keresztül az edzett acélig. Az anyagtól és az ügyfelek igényeitől függően a jelölési erő és ezzel együtt a jelölési mélység egyénileg állítható. A további kezelés, mint a homokfúvás, a bevonatkészítés, és így tovább, a legtöbb esetben nem jelentenek problémát. A jelölés látható marad.

A karakterek és a számok mellett egyedi céglogók, teszt szimbólumok vagy adatmátrix kódok is jelölhetők. Különleges alkalmazásokhoz, mint például íves alkatrészek homlok felületének jelölés, számos kiegészítő áll rendelkezésre. Beépített menetes furatok biztosítják az egyedi készülékek felszerelését

## Akkumulátoros működés - 100%-ban mobil

A nagy teljesítményű lítium-ion akkumulátor teljesen mobil munkavégzést tesz lehetővé a FlyMarker® mini berendezéssel. A hálózati kábelek és a sűrített levegő vezetékek által okozott botlás veszély, valamint a normál kézi beütő szerszámok miatt bekövetkező munkahelyi balesetek többé nem fordulhatnak elő. Az alacsony súlyának köszönhetően ez a mobil jelölőberendezés könnyedén áthelyezhető az egyes munkavégzési helyiségekbe, közvetlenül a mozdíthatatlan és nagy méretű munkadarabokhoz - ugyanúgy, mint ahogy egy normál akkus csavarhúzóval ez nap mint nap megtörténik. Másik építési területre vagy egy másik csarnokba történő átszállítás érdekében egy praktikus hordtáska áll rendelkezésre.



## ELŐNYÖK ÁTTEKINTÉSE



### Praktikus hordtáska

A kézi jelölőberendezés a praktikus hordtáskának köszönhetően minden rendelkezésre álló változat esetén megfelelő védelemmel rendelkezik.



### Magától értetődő szoftver

A szoftver magától értetődő és alapvető számítástechnikai tudással is kezelhető.



### Integrált numerikus gombok

A numerikus gombok be vannak építve a billentyűzetbe és az elérésükhöz nincs szükség a szoftver almenüjének használatára.



### Integrált interfész egységek

Az adatfájlok egyszerű importja és exportja érdekében integrált USB- és Ethernet-interfész egységek állnak rendelkezésre.

## Ergonómia

A gondos kialakításnak köszönhetően a jelölőberendezés tökéletesen illeszkedik a kézhez és erőfelfejtés nélküli használatot tesz lehetővé, még a függőleges munkapozíciókban is.

Egy kiegészítő fogantyú van felszerelve a jelölőrendszer első oldalára. Ez a fogantyú ergonomikus kétkezes működtetést tesz lehetővé, és még könnyebb, pontos és biztonságos pozicionálást biztosít a jelölőrendszer számára a jelölendő munkadarabon. Elkerülhető az elcsúszás a jelölési folyamat során. Ha kevesebb a hely a munkadarabok között, a rendszer elülső részén elhelyezett második fogantyú könnyen leválasztható.

## Numerikus gombokat tartalmazó integrált billentyűzet

A jelölőfájlok programozása közvetlenül az integrált billentyűzeten keresztül elvégezhető. Ez a billentyűzet a látómező felé irányul, amikor a jelölőegység függőlegesen helyezkedik el. Rendkívül egyszerű adatbevitelt tesz lehetővé. A membrán billentyűzettel összehasonlítva, az adatbevitel sokkal egyszerűbb, mivel a különálló, megfelelő kialakítású gombok állnak rendelkezésre, amelyek könnyen lenyomhatók. A közvetlenül a billentyűzetbe integrált numerikus gomboknak köszönhetően a számok direkt módon, a szoftver almenüjének elérése nélkül beírhatók.

## Kiváló minőségű mechanika és elektronika

A FlyMarker® mini a kiemelkedő jelölési minőséget a stabil és tartós mechanikájának köszönheti. Az x- és y-irányú kiváló minőségű lineáris vezetőelemek az kettős vezetéssel rendelkeznek. A lengő tengelyes rendszerekkel szemben, ezzel a pontütéssel jelölőberendezéssel

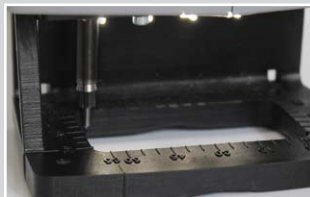


rendkívül precíz többsoros jelölések készíthetők, a jelölési eredmény minőségében megjelenő veszteségek nélkül. Az integrált pozicionálólemezzel rendelkező folyamatos, szilárd és robusztus bázis alátámasztásnak köszönhetően garantálható a nagy mechanikai merevség. Az elektromágnes jelölési ereje egyedileg állítható, a jelölendő anyagnak és az igényelt jelölési mélységnek megfelelően.

A FlyMarker® mini elektronikája megfelelő védelemmel rendelkezik a szennyeződések ellen. Minden elektronikus kábel elvezetése vezetőláncban történik. A beépített interfész egységek burkolattal rendelkeznek, ezáltal védve vannak a külső hatásokkal szemben.

## Magától értetődő szoftver

A FlyMarker® mini letisztult tervezésű szoftvere rendkívül könnyen megérthető és intuitív módon használható. Csak alapvető számítástechnikai tudásra van szükség. A legújabb processzor-technológiák használata biztosítja a gyors navigációt és a jelölő fájl gyors elérését. A szoftver számos nyelvi változata elérhető. Az olyan hasznos parancsok, mint az idő, a dátum vagy az automatikus számozás



### Megvilágított jelölési mező

A biztos alkatrész pozicionálásért LED munkaterület megvilágítás kapcsolható be.



### Magasságkompenzáció

Akár 5 mm-es magasság tűrőhatár is kompenzálható és garantálható a folyamatos, állandó jelölési erősség.



### Logójelölés (Opciók)

Egyéni céges logók vagy teszt szimbólumok is importálhatók a rendszerbe, és a jelölésük rendkívül egyszerűen elvégezhető.



### Adatmátrix kód (Opciók)

A gépileg olvasható 2D-kód kis területen nagy információsűrűséget biztosít, és már standard kódolási eljárásnak számít.

változói már a standard szállítási verzió esetén is rendelkezésre állnak. A praktikus előnézeti funkció segítségével lehetőség van a jelölési eljárás elindítása előtt megjeleníteni a jelölő fájlt a nagy felbontású színes LCD kijelzőn. Ezáltal elkerülhetők a helytelen jelölések.

### Adatkezelés

A jelölőrendszer belső memóriájában több száz jelölőfájl, betűtípus és logó tárolható/kezelhető. A FlyMarker® mini két oldalán elhelyezett USB-csatolóegységek lehetővé teszik a jelölőfájlok gyors importját és exportját. Ezekhez az interfész egységekhez külső berendezések, például vonalkód-szkennerek is csatlakoztathatók.

Ezáltal a vonalkód adatai rendkívül gyorsan beolvashatók a rendszerbe, és a karakterek és számok az előre beállított konfiguráció használatával közvetlenül rájelölhetők a munkadarabokra.

### Opcionális jelölő berendezés állvány

Kis méretű alkatrészek, illetve adattáblák jelölésére a FlyMarker® mini egyszerűen és gyorsan egy állványra szerelhető. A felszerelés után asztali jelölő berendezésként használható.

A beépített alkatrész pozicionáló lapnak köszönhetően, a jelölés során a munkadarab lezörítható. Nem mozdul el a jelölés során.

Aprecízmechanikai kialakításnak köszönhetően, a jelölő tű - munkadarab távolság beállítása nagyon egyszerű. A jelölést a gép állványon található karon lévő gombbal lehet indítani.



#### Pozicionáló lemez prizmákkal

A pozicionáló lemezen elhelyezett két prizma nagyon hasznos a kerek munkadarabok jelölése esetén (sugár- és tengelyirányban).



#### Integrált kódolvasó (Opciók)

Beépített kódolvasó a 2D kódok, vonalkódok és QR kódok olvasására.

## MŰSZAKI ADATOK

### Jelölési terület (x/y)

65 x 30 mm

### Rendelkezésre álló karaktermagasságok

1,0 - 29,9 mm

### Betűtípusok

Közepes térközű feliratozás a DIN 1451-hez hasonlóan pontmátrix karakterekkel (5 x 7 vagy 9 x 13 méret)

### A jelölő tű mozgatása

Elektromágneses

### Rendelkezésre álló karakterek

Számok 0 - 9, Nagybetűk és kisbetűk A - Z; a-z  
Különböző központozási jelek, pl. ; / , stb.

### Interfész egységek

USB-A, USB-B, Ethernet

### Magasság kompenzáció

legfeljebb 5 mm (állandó jelölési mélység egyenetlen felületeken is)

### Súly

2,4 kg

### Akkumulátor kapacitása

2,0 Ah, 18V (Lítium-ion)

### Jelölés erő

30 lehetséges erőbeállítás  
(állandó ütési teljesítmény az akkumulátor teljes üzemideje alatt)

# Ágazatok és ipari területek



Nyílt tengeri



Erőművek építése



Hajóépítési ipar



Szélenergia



Állványzatok építése



Autókarosszéria építés



Csővezetékek



Repülőgép- és űripar



Acélszerkezet gyártás



Rozsdamentes acél kereskedelem



Orvosi technológia



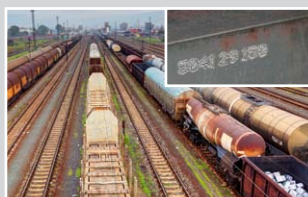
Teherautó alváz, pótkocsi gyártás



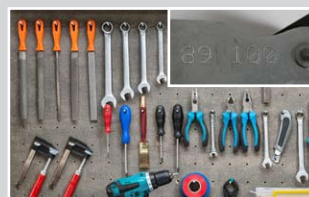
Mezőgazdasági gépgyártás



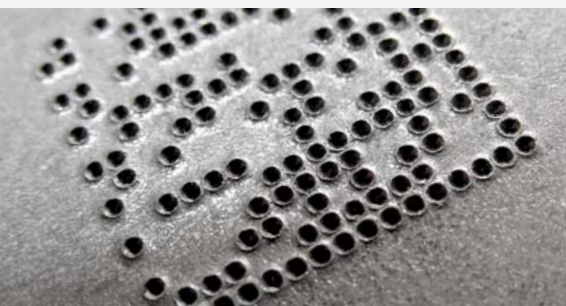
Tűzoltó felszerelések



Vasúti szállítványozás



Leltári címkézés



## MARKATOR®

Bunsenstraße 15  
71642 Ludwigsburg  
Germany

Telefon: +49 (0) 7144 - 8575 - 0  
Telefax: +49 (0) 7144 - 8575 - 600

info@markator.de  
www.markator.de

